



Dima maak
pour un avenir
durable

Cahier RSE
2024



Dima maak
pour un avenir
durable

Cahier RSE
2024



Découvrez notre site internet
www.wafasalaf.ma



Suivez les dernières actualités
Wafasalaf sur les réseaux sociaux



Le présent cahier RSE vient
en complément du Rapport
d'activité annuel 2024.



L'exemplaire PDF de ce
document peut être téléchargé
sur le site web Wafasalaf
(www.wafasalaf.ma) rubrique
contenu institutionnel.

Les lignes bougent,
et **Wafasalaf s'y engage ...**



Les lignes bougent ...

Climat, inclusion, équité, transparence... Les repères évoluent, et avec eux, les responsabilités des entreprises. C'est dans ce mouvement que Wafasalaf a choisi d'inscrire sa démarche, en franchissant un nouveau cap avec l'Entreprise à Engagements.

Notre ambition est claire : être un acteur utile et présent à vos côtés à tout moment.

Au-delà du financement, notre rôle est de contribuer à un développement durable et inclusif, en phase avec les référentiels internationaux qui font autorité : la norme ISO 26000, les Objectifs de Développement Durable des Nations Unies (ODD), et le label RSE de la CGEM, obtenu pour la première fois en 2014 et renouvelé avec succès en 2019 puis en 2024.

Ce cahier RSE illustre nos engagements, nos résultats et nos perspectives. À travers ces pages, nous partageons à la fois nos preuves tangibles et notre vision pour demain.





LA RSE EST AVANT
TOUT UNE OBLIGATION
MORALE, TRADUISANT
NOTRE RESPONSABILITÉ
COLLECTIVE À FAIRE
AVANCER, DE CONCERT,
NOS VALEURS ET
NOS MÉTIERS »

MOT DU PRÉSIDENT

Être une entreprise utile, c'est savoir conjuguer performance économique et impact positif. Chez Wafasalaf, cette conviction guide chacune de nos décisions, chacun de nos projets.

Notre responsabilité dépasse le financement : elle s'exprime dans la manière dont nous accompagnons nos clients, soutenons nos collaborateurs, et contribuons au développement durable de notre environnement.

Le présent cahier RSE qui vient en complément de notre rapport d'activité annuel, témoigne de cette démarche globale, structurée et cohérente, qui fait de la responsabilité sociétale un levier de création de valeur durable.

À travers nos axes environnementaux et sociétaux, nous agissons concrètement pour réduire notre empreinte, encourager la transition énergétique, favoriser l'inclusion, soutenir la jeunesse et protéger la santé de nos équipes.

Ces engagements ne sont pas le fruit d'une tendance : ils traduisent un choix stratégique et culturel, celui d'une entreprise qui se transforme en même temps que la société qu'elle accompagne.

Notre signature, Dima Maak, prend ici tout son sens. Elle symbolise la proximité, la solidarité et la confiance ; trois valeurs qui animent nos équipes au quotidien.

À l'heure où les défis climatiques et sociaux redéfinissent nos modes de fonctionnement, Wafasalaf réaffirme sa volonté d'être un acteur responsable, exemplaire et porteur d'avenir.

Parce que le progrès n'a de valeur que s'il est partagé, nous continuerons à avancer avec exigence et humilité, aux côtés de nos clients, partenaires et collaborateurs.

Driss FEDOUL
Président du Directoire de Wafasalaf

Référentiels et cadres internationaux

La démarche RSE de Wafasalaf ne s'inscrit pas en vase clos : elle prend appui sur des référentiels internationaux reconnus, qui constituent des cadres de référence partagés par les entreprises engagées à travers le monde.

La norme ISO 26000

Publiée en novembre 2010 par l'Organisation Internationale de Normalisation, la norme ISO 26000 établit les lignes directrices relatives à la responsabilité sociétale des entreprises et, plus largement, des organisations.

Elle définit comment toute organisation peut et doit contribuer au développement durable. Contrairement à d'autres normes ISO, elle ne donne pas lieu à certification mais propose un cadre d'orientation clair autour de sept questions centrales : gouvernance, droits de l'homme, relations et conditions de travail, environnement, loyauté des pratiques, questions relatives aux consommateurs, et contribution au développement local.

Les Objectifs de Développement Durable (ODD)

Le 25 septembre 2015, 193 pays (dont le Maroc) ont adopté à l'ONU le Programme de développement durable à l'horizon 2030, qui définit 17 objectifs de développement durable (ODD) qu'il faut atteindre d'ici 2030

pour éradiquer la pauvreté, protéger la planète et garantir la prospérité pour tous.

Les objectifs ont été adoptés par tous les États Membres des Nations Unies en septembre 2015 dans le cadre du Programme de développement durable à l'horizon 2030, qui définit un plan sur 15 ans pour atteindre les objectifs et leurs cibles connexes. Jamais auparavant, les dirigeants mondiaux ne s'étaient engagés à mener une action commune dans le cadre d'un programme politique aussi vaste et universel.

Les 17 objectifs sont liés entre eux, s'appliquent à tous les pays et doivent être mis en œuvre par toutes les parties prenantes : gouvernements, secteur privé, société civile, système des Nations Unies et autres, dans le cadre d'un partenariat de collaboration.

Ils s'adressent à l'ensemble des acteurs - États, entreprises, société civile - et appellent à des partenariats mondiaux pour construire un avenir inclusif et durable.

Alignement de Wafasalaf

Wafasalaf a identifié dix ODD prioritaires qui trouvent une résonance directe avec ses engagements :

- ODD 3 : Bonne santé et bien-être
- ODD 4 : Éducation de qualité
- ODD 5 : Égalité entre les sexes
- ODD 7 : Énergie propre et abordable
- ODD 8 : Travail décent et croissance économique
- ODD 9 : Industrie, Innovation et Infrastructure
- ODD 10 : Réduction des inégalités
- ODD 12 : Consommation et production responsables
- ODD 13 : Lutte contre les changements climatiques
- ODD 17 : Partenariats pour la réalisation des objectifs

Cet alignement illustre la volonté de Wafasalaf d'inscrire son action dans une dynamique universelle, en rendant compte de ses engagements non seulement à l'échelle nationale, mais aussi au regard des priorités mondiales.





Une trajectoire de pionnier

La responsabilité sociétale et environnementale de Wafasalaf est indissociable de la vision stratégique de l'entreprise. L'entreprise ne conçoit le développement de son activité qu'en adéquation avec sa contribution à une croissance durable et inclusive. Elle se veut un acteur engagé dans la dynamisation de l'économie nationale, l'accompagnement des ménages et le soutien du développement durable.

La démarche RSE de Wafasalaf positionne l'entreprise en précurseur dans son écosystème : cela fait 17 ans qu'elle s'engage pour le développement socio-économique et la protection de l'environnement. Elle est mise en œuvre au quotidien par l'ensemble des équipes. Aussi ces dernières sont-elles constituées de collaborateurs soucieux d'honorer leur responsabilité partagée vis-à-vis de la société.

L'engagement de Wafasalaf lui a notamment valu d'être le premier organisme de financement à recevoir le label RSE de la CGEM en 2014, avec une mention spéciale pour ses réalisations en matière de diversité.

2014	2019	2024
Wafasalaf devient la première entreprise de crédit à la consommation au Maroc à obtenir le label RSE de la CGEM.	Premier renouvellement réussi.	Deuxième renouvellement, confirmant notre constance et notre engagement sur la durée.

À ce jour, Wafasalaf demeure la seule entreprise de crédit à la consommation au Maroc certifiée RSE par la CGEM.

Le label RSE de la CGEM : une référence nationale et internationale

Le label RSE de la CGEM constitue l'initiative la plus complète au Maroc en matière de responsabilité sociétale.

Il repose sur la Charte RSE de la CGEM, alignée avec les standards internationaux : ONU, OIT, OCDE, OMS, UNESCO, ISO 26000 et ODD.

Un audit rigoureux autour de 9 axes stratégiques

L'évaluation couvre un spectre large et exigeant :

- droits humains ;
- conditions d'emploi et relations de travail ;
- environnement ;
- prévention de la corruption ;
- pratiques loyales de concurrence ;
- gouvernance et transparence ;
- intérêt des clients et consommateurs ;
- relations fournisseurs et partenaires ;
- engagement sociétal.

Ce cadre garantit une vision à 360° de la performance extra-financière.

Une reconnaissance à forte valeur institutionnelle

Gage de crédibilité : le label bénéficie d'une reconnaissance officielle et confère une légitimité auprès des partenaires, institutions et clients.

Approche holistique : 9 axes qui reflètent la complexité et la richesse de la RSE.

Amélioration continue : chaque audit est suivi de recommandations permettant d'identifier les axes de progrès et de renforcer la durabilité de nos actions.

Levier de différenciation : ce label positionne Wafasalaf comme un acteur responsable, engagé et pionnier dans son secteur.





Notre raison d'être et notre démarche

01

Une raison d'être claire : Dima Maak

Chez Wafasalaf, nous croyons que la place d'une entreprise ne se limite pas à sa performance économique. Notre raison d'être est simple et ambitieuse : être un acteur utile présent aux côtés de nos clients, collaborateurs et partenaires, à chaque moment de leur vie.

Cette promesse d'Engagement Durable s'incarne dans notre signature : Dima Maak.

Wafasalaf a bâti un modèle économique qui allie viabilité financière et responsabilité envers les parties prenantes et qui s'appuie sur une stratégie axée sur des solutions de financement adaptées ainsi qu'une gestion rigoureuse des risques. La relation de confiance établie avec ses clients et partenaires est renforcée par des pratiques éthiques et une communication transparente favorisant une compréhension et une gestion fluide de ses engagements. La digitalisation des process entamée par Wafasalaf depuis plusieurs années et la refonte de l'expérience client constituent également des axes stratégiques majeurs dans le cadre d'un développement durable et responsable.

Notre credo

Le mieux-vivre de nos clients consiste à les accompagner dans la réalisation de leurs projets, en leur assurant le conseil et l'accompagnement tout au long de la relation afin de préserver leurs capacités financières. Depuis sa création en 1988, Wafasalaf a rendu le crédit accessible à une population diversifiée et élargie : salariés, fonctionnaires, artisans, commerçants, professions libérales et retraités.

Notre identité

Reconnue comme l'un des atouts majeurs de l'identité de Wafasalaf, la signature « Dima Maak » est un état d'esprit dans lequel se reconnaissent l'ensemble des collabor'acteurs. Trait distinctif de Wafasalaf, « Dima Maak » constitue l'essence d'un engagement, d'une promesse, d'une ligne de conduite.

Une opportunité de transformation profonde

La démarche d'Entreprise à Engagements représente une véritable opportunité de transformation. Elle questionne le sens de nos actions et nous pousse à repenser la manière dont nous créons de la valeur pour :

- **Nos clients** : en nous positionnant comme un acteur vertueux, garant de solutions responsables et accessibles.
- **Nos collaborateurs** : en créant du lien, en fédérant durablement autour d'une ambition commune et en favorisant leur épanouissement.
- **La société** : en valorisant l'utilité sociale et sociétale du crédit à la consommation, et en démontrant sa capacité à accélérer des évolutions durables.

Cette démarche, pionnière dans notre secteur d'activité, affirme la volonté de Wafasalaf de dépasser le rôle de simple acteur financier pour devenir un catalyseur de changement.

Des engagements concrets et mesurables

notre démarche s'articule autour de quatre engagements fondateurs, déclinés en douze ambitions concrètes et vingt-cinq objectifs opérationnels, chacun assorti d'indicateurs de suivi permettant d'en piloter la progression de manière rigoureuse et transparente.

Cette structuration permet de transformer une intention en actions tangibles, suivies et évaluées dans la durée.

Une gouvernance dédiée et participative

Parce qu'aucun engagement ne peut vivre sans pilotage solide, nous avons mis en place une gouvernance spécifique :

Le Comité RSE devient le Comité à Engagements, se réunissant désormais trois fois par an.

Une gouvernance engagée au plus haut niveau, portée par le Président du Directoire.

Des Facilitateurs mobilisés pour chaque engagement et des Porteurs impliqués pour chaque ambition.

Des réunions de coordination trimestrielles avec les Facilitateurs et Porteurs, afin de garantir le respect de la mission, assurer le suivi des actions et indicateurs, et prendre collectivement les décisions nécessaires aux prochaines étapes.



Travailler chez Wafasalaf, c'est se sentir partie prenante d'un projet collectif. La démarche Entreprise à Engagements nous pousse à agir autrement, plus consciemment.»

Collaborateur direction des partenariats



Engagement 1

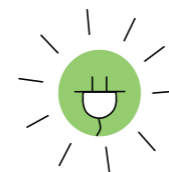
Éthique & Universel

Être une entreprise éthique, c'est d'abord garantir l'accès à nos services au plus grand nombre, dans le respect des principes d'équité et de transparence. Notre ambition est de renforcer l'inclusion financière, en accompagnant les clients dans toutes les étapes de leur vie, notamment les plus fragiles.

Engagement 2

Transitions

Face à l'urgence climatique et aux attentes croissantes de la société, Wafasalaf a fait des transitions environnementales et énergétiques un axe majeur de sa responsabilité. Notre ambition est double : réduire notre propre empreinte écologique et accompagner nos clients dans leur passage vers une mobilité plus durable.



Engagement 3

Innovation

Chez Wafasalaf, l'innovation n'est pas une fin en soi, mais un moyen de mettre la technologie et la créativité au service de nos clients, de nos partenaires et de la société. Nous croyons que l'innovation responsable doit conjuguer digitalisation, accessibilité et durabilité.

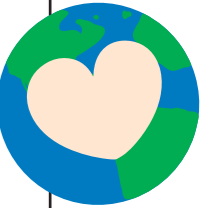


Engagement 4

Collaborateurs

Les femmes et les hommes de Wafasalaf sont au cœur de notre performance et de notre utilité sociétale. C'est grâce à leur engagement, leur diversité et leur créativité que nous portons nos ambitions RSE et que nous faisons vivre l'Entreprise à Engagements au quotidien.



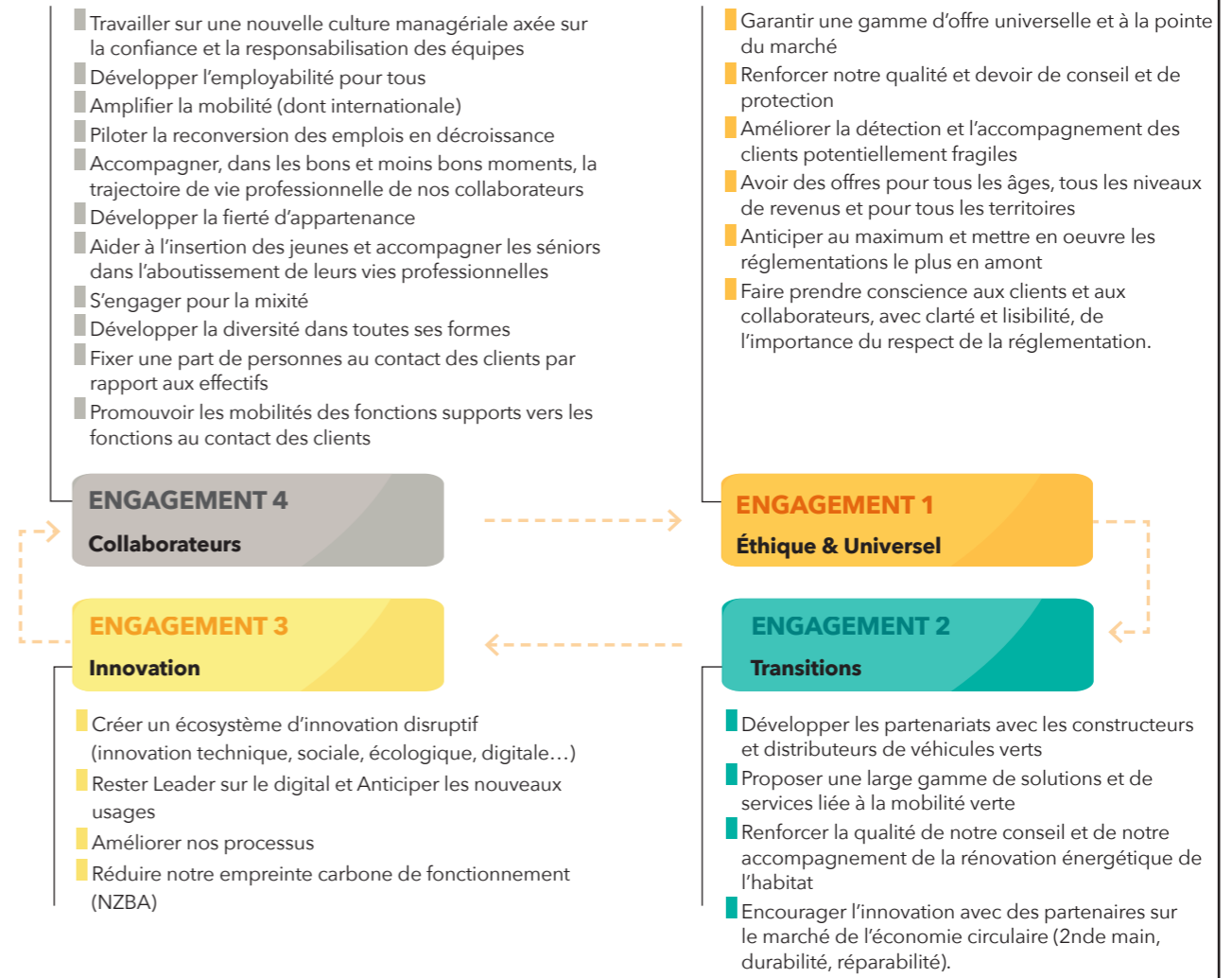
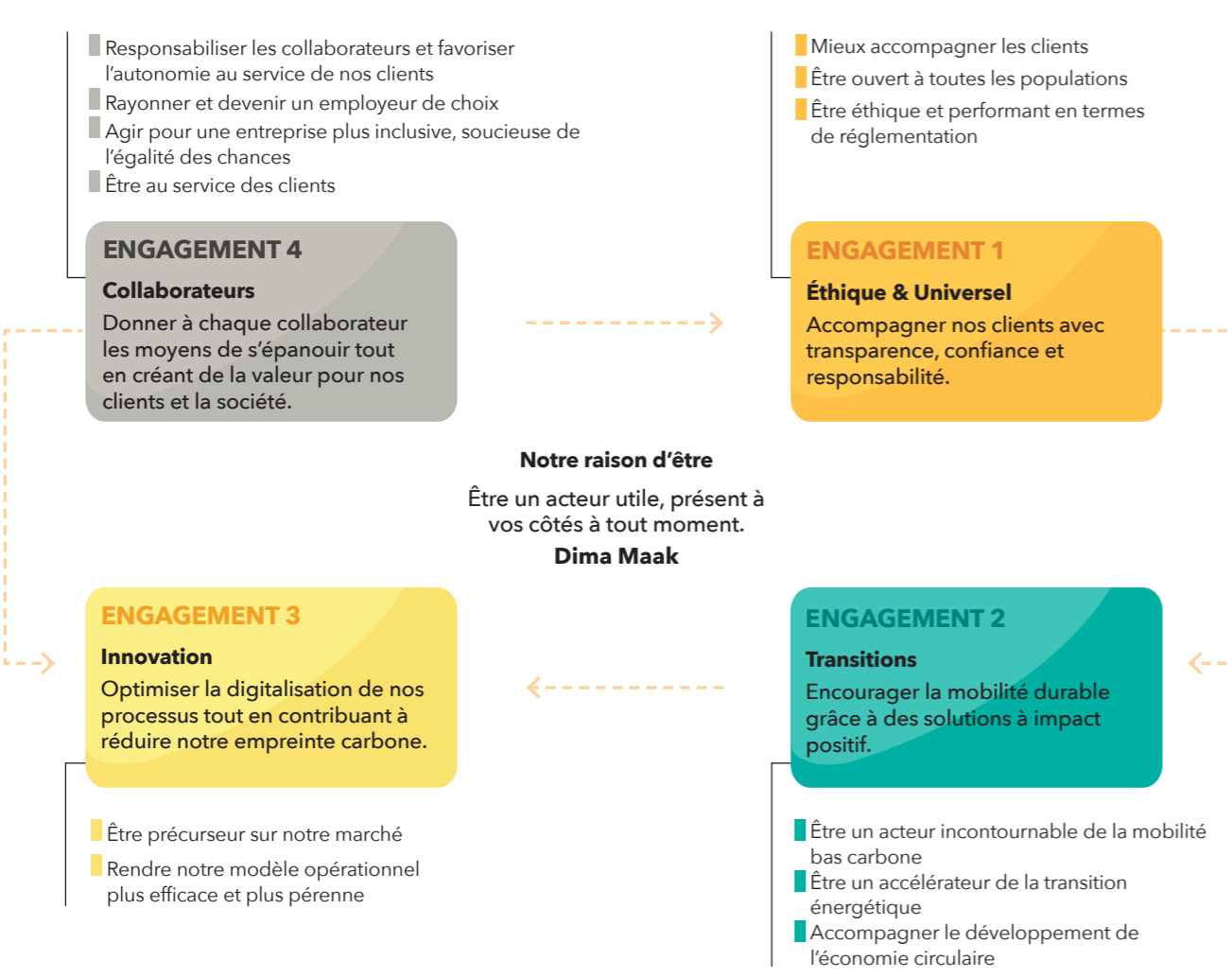


Entreprise à Engagements

4 Engagements / 12 Ambitions

Entreprise à Engagements

25 objectifs





Les piliers de notre engagement

02

Préserver nos ressources et réduire notre empreinte

Mesurer, réduire, mobiliser : une trajectoire carbone maîtrisée.

Mesurer pour mieux agir : le Bilan Carbone global

Depuis 2019, Wafasalaf mesure son empreinte carbone globale, couvrant l'ensemble des scopes 1, 2 et 3, de la consommation d'énergie aux achats, en passant par la flotte, le digital et les déplacements.

Cette démarche s'appuie sur l'outil de la Fondation Mohammed VI pour la Protection de l'Environnement, adossé à l'ADEME et au GHG Protocol, cadre international de référence pour la comptabilité des gaz à effet de serre.

Chaque mesure donne lieu à un plan d'action visant la réduction des émissions de GES à tous les niveaux de l'entreprise.

En 2024, les émissions ont atteint 5 060 tCO₂e, soit une baisse de 2 % par rapport à 2023.

Cette diminution résulte d'un effort collectif et constant pour intégrer les enjeux climatiques dans nos processus internes.

80 %
des agences éco-équipées

-2 %
émissions GES 2024



Zoom

Scope 1 : concerne tous les gaz à effet de serre émis directement par l'entreprise : chauffage des locaux, émissions des véhicules détenus par l'entreprise...

Scope 2 : intègre les émissions indirectes et liées à l'énergie générées par l'achat d'électricité consommé par l'entreprise.

Scope 3 : regroupe toutes les émissions indirectes qui sont une conséquence de l'activité et qui proviennent de sources qui n'appartiennent pas à l'entreprise (achats de marchandise, services, investissements...etc.).



17,5 Millions
de litres d'eau préservés



La durabilité commence dans les petits gestes du quotidien : trier, réduire, repenser. »

■ Responsable des moyens généraux

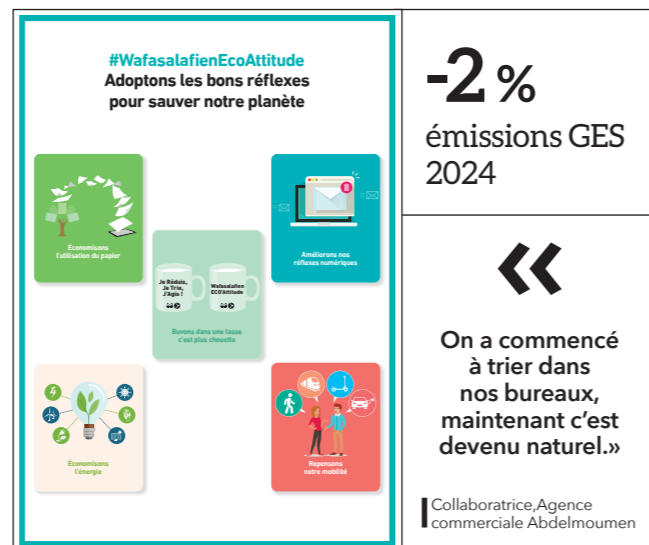
Sobriété énergétique, hydrique et numérique

L'amélioration de l'efficacité énergétique constitue un levier majeur de notre stratégie environnementale. Le siège de Wafasalaf et près de 80 % des agences sont désormais équipés de climatiseurs Inverter et d'éclairages LED. Les sanitaires bénéficient de minuteriers et de dispositifs à basse consommation.

La centralisation des imprimantes et l'impression recto verso ont permis une baisse de 7,5 % de la consommation de papier en 2024 – soit la préservation de 210 arbres et de plus de 17,5 millions de litres d'eau.

La digitalisation des parcours de vente, notamment avec la mise en place du « Wafa smart Electro » au niveau des enseignes d'équipement permettant à près de 83 points de vente d'être sur un process « zéro papier ». L'instauration d'une journée de télétravail hebdomadaire ont réduit également l'empreinte des trajets domicile-travail.

Dans un contexte de stress hydrique, Wafasalaf a également optimisé la consommation d'eau du siège : réducteurs de débit, chasses d'eau économiques et meilleure gestion des installations ont conduit à une baisse de 5,8 % en 2024.



Eco'Attitude : une culture environnementale partagée

La gestion durable des déchets fait désormais partie de notre quotidien. Au siège et à l'annexe, des bacs de tri ont été installés et la mesure des quantités triées fait l'objet d'un suivi régulier.

En 2024, 84% de déchets ont été recyclés, dont 6 769 kg valorisés.

Le papier, le carton et le plastique sont recyclés par la société Carven, tandis que les huiles alimentaires du restaurant d'entreprise, sont traitées par la société Ecostar (30 kg recyclés en 2024, soit 78 kg de CO₂ évités).

Wafasalaf se positionne ainsi sur une démarche de réduction et non de compensation.

Sa signature « Je Réduis, Je Trie, J'Agis ! » s'accompagne d'un affichage des 9 Eco'Gestes dans l'ensemble de nos sites pour sensibiliser collaborateurs, prestataires et clients à des gestes simples et responsables.

Accompagner la transition vers une mobilité bas carbone

Au-delà de notre empreinte interne, nous accompagnons nos clients dans la transition écologique à travers le financement de véhicules verts. Notre objectif : structurer le financement vert et bâtir un reporting fiable pour mesurer l'impact réel de nos produits.

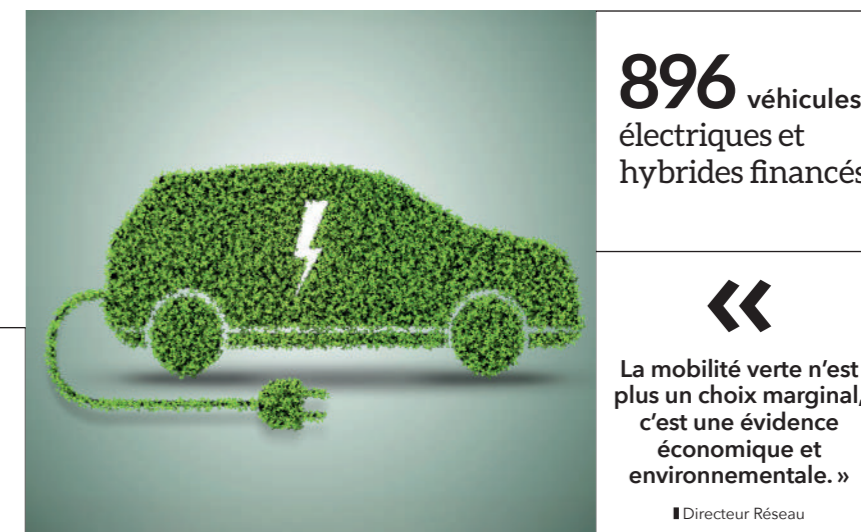
En 2024, Wafasalaf a financé 896 véhicules électriques et hybrides, soit 8 % du marché national. L'intensité carbone des véhicules financés est passée à 156 gCO₂/km.



Zoom

Sur le marché européen, on observe une accélération spectaculaire : en 2024, plus d'une voiture neuve sur cinq immatriculée dans l'Union européenne est 100% électrique. Ce qui illustre la maturité des marchés européens. Comparé à cette dynamique, la progression du Maroc est tout aussi remarquable : en 2019, l'électrique et l'hybride représentaient à peine 1% des ventes de véhicules particuliers. Cette part avoisine désormais les 10% se rapprochant sensiblement de la barre des 10 000 unités écoulées.

18 marques & **40** modèles de véhicules hybrides et électriques disponibles au Maroc



Sensibiliser et former pour agir durablement

Sensibiliser les équipes aux enjeux climatiques est essentiel pour donner du sens aux actions. En 2024, 56 collaborateurs ont participé à l'atelier La Fresque du Climat, favorisant une compréhension collective des mécanismes du réchauffement.

Six collaborateurs ont également suivi la formation SGES dispensée par Attijariwafa bank sur le Système de Gestion des Risques Environnementaux et Sociaux.

Ces initiatives contribuent à ancrer la culture environnementale au cœur de notre entreprise et à fédérer autour d'un objectif partagé : agir avec responsabilité pour les générations futures.



56
collaborateurs formés



La Fresque du Climat m'a fait comprendre à quel point chaque métier a un rôle à jouer dans la transition. »

Collaboratrice Finance

9 Eco'Gestes affichés sur tous les sites

8 024 kg de déchets triés

84% valorisés



Agir pour une société inclusive et solidaire

Inclusion, éducation, solidarité et bien-être : agir ensemble pour un impact durable.

Une finance responsable et inclusive

Wafasalaf s'engage à rendre le financement accessible à tous, dans une logique d'équité, de prévention et de responsabilité.

L'entreprise agit au quotidien pour protéger les populations vulnérables et favoriser leur inclusion économique, notamment à travers des dispositifs d'accompagnement dédiés aux clients seniors, retraités du secteur public et privé. Cette approche vise à préserver le pouvoir d'achat des retraités, tout en consolidant la prévention du surendettement et la sensibilisation à une gestion saine du crédit.

L'accompagnement des clients fragiles s'inscrit dans une démarche d'amélioration continue.

Report d'échéance, capitalisation des impayés ou encore rachats de créances au contentieux : autant de leviers pour prévenir la précarité financière et restaurer la confiance.

En 2024, 341 clients ont bénéficié de ces mesures personnalisées, incarnant notre vision d'une finance responsable et solidaire.

Zoom

Parce qu'il est capital de construire une relation de confiance dans la durée, Wafasalaf s'engage à accompagner ses clients dans les moments de fragilité financière. Wafasalaf a dans cette optique, mis en place depuis 2012, une structure de prise en charge des clients en difficulté de trésorerie pour leur proposer des solutions adaptées à leurs nouvelles situations sous forme de report d'échéance, de consolidation ou de restructuration des créances.



341 clients en situation difficile accompagnés



La responsabilité c'est avant tout écouter. Chaque situation mérite une solution humaine. »

Responsable recouvrement amiable

Inclusion professionnelle et diversité

Parce que l'avenir se construit aussi par l'emploi, Wafasalaf déploie une politique active d'insertion professionnelle des jeunes.

Stages, premier emploi, développement des compétences : tout est mis en œuvre pour renforcer l'employabilité et l'intégration durable dans le monde du travail.

En 2024, 85 stagiaires ont été accueillis et 75 jeunes de moins de 30 ans ont rejoint les équipes de Wafasalaf.

L'inclusion passe aussi par la reconnaissance de toutes les diversités. La mixité constitue un levier majeur de performance et d'innovation : 53 % de femmes dans les effectifs, 57 % parmi les cadres, et 32 % parmi les cadres dirigeants.

La diversité des profils est pleinement intégrée : 18 collaborateurs en situation de handicap témoignent de l'engagement concret de Wafasalaf en faveur d'une inclusion durable.



La diversité n'est pas un objectif RH, c'est une richesse collective. Elle nous rend plus agiles, plus justes et plus humains. »

Responsable recrutement. Capital Humain

75
jeunes de moins
de 30 ans recrutés



Mon stage chez Wafasalaf m'a ouvert les portes du premier emploi. »

Stagiaire 23 ans

Dimya maakom

Le capital humain est le socle de notre leadership.

En tant qu'entreprise engagée et tournée vers l'avenir, le développement des compétences est au cœur de nos priorités. C'est pourquoi nous créons les conditions optimales pour que nos collaborateurs puissent exprimer et développer tout leur potentiel.

www.wafasalaf.ma | Wafasalaf | Infoline: 05 22 54 51 51

Wafasalaf
بماتعاف

Bénévolat et mécénat de compétences : l'engagement qui se partage

Depuis 2008, Wafasalaf soutient activement Injaz Al-Maghrib, association reconnue d'utilité publique et partenaire stratégique du groupe Al Mada, dédiée à l'éducation entrepreneuriale des jeunes.

Chaque collaborateur volontaire peut y consacrer jusqu'à 20 heures par mois, animant des ateliers de formation au sein d'établissements publics du primaire à l'université.

En 2024, Wafasalaf a mobilisé 11 conseillers bénévoles, pour 66 heures de formation et 395 jeunes formés.

L'année 2024 a été marquée par l'organisation d'un I-Camp à l'ENCG Aïn Sebâa, en partenariat avec la Fondation Attijariwafa bank et Injaz Al-Maghrib, autour du thème : « L'IA générative au service de la mobilité Green. »

Huit conseillers bénévoles et plus de 120 étudiants ont imaginé des parcours clients durables.

L'équipe lauréate, récompensée par un jury pluridisciplinaire, a illustré l'esprit même de la mobilisation collective pour une économie responsable.

3 441
heures
de formation

413,5 jours
de mécénat
de compétences

7146
jeunes formés depuis
2008 par les collaborateurs
bénévoles de Wafasalaf

15 ANS
d'accompagnement

wafasalaf.ma | Infoline: 05 22 54 51 51

Wafasalaf
بماتعاف



Partager son expérience avec les étudiants, c'est aussi se redécouvrir dans son métier. »

Collaborateur bénévole depuis 2023

192
conseillers
bénévoles

Solidarité et économie circulaire

Fidèle à sa vocation citoyenne, Wafasalaf a poursuivi en 2024 ses actions solidaires à fort impact social.

L'entreprise a ainsi contribué à améliorer le quotidien des enfants de SOS Villages Maroc, à travers une donation de matériel informatique et de lampes usagées.

Cette initiative illustre la volonté de relier solidarité et durabilité, en donnant une seconde vie aux équipements dans une logique d'économie circulaire solidaire.



Santé et bien-être des collaborateurs

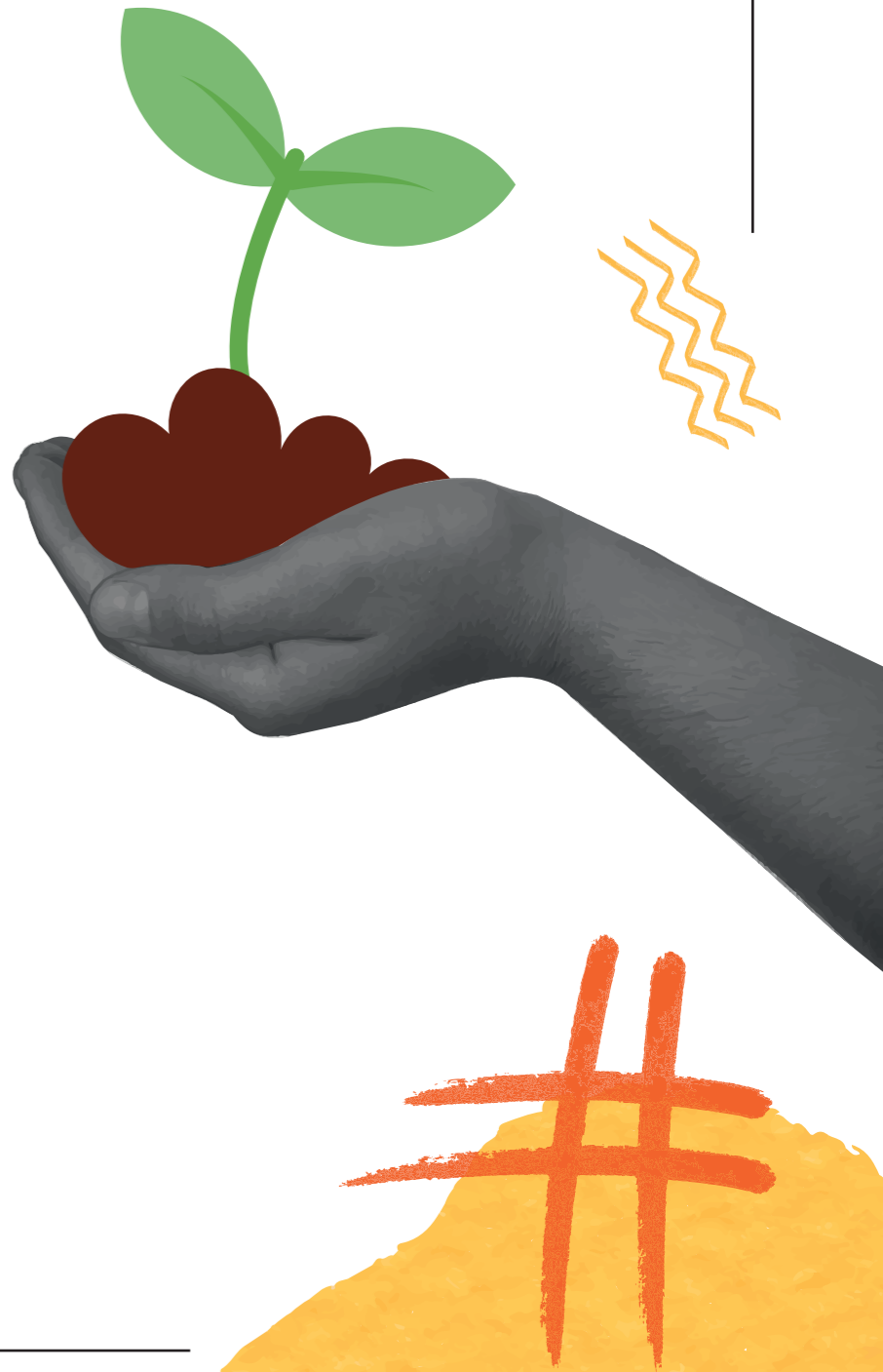
Le bien-être collectif commence à l'intérieur de l'entreprise.

En 2024, Wafasalaf a renforcé ses initiatives préventives en matière de santé, en partenariat avec le Centre Régional de Transfusion Sanguine de Casablanca et différents organismes de dépistage.

- Les actions phares :**
- Campagne de don du sang : 35 donateurs, 31 collaborateurs ajournés pour raisons médicales.
 - Dépistage pulmonaire : 415 collaborateurs et 35 prestataires permanents.
 - Dépistage du diabète : 593 collaborateurs.
 - Campagne annuelle de vaccination antigrippale : 20 collaborateurs.

« Ces actions de santé créent une vraie dynamique de prévention, où chacun se sent acteur du collectif. »

Responsable volet social



Une vision qui se poursuit

03



Dima Maak, une promesse qui se prolonge...

Au fil de ces pages, une conviction se dessine : être aux côtés des autres, c'est plus qu'une promesse, c'est une responsabilité.

Qu'il s'agisse d'environnement, de solidarité, ou de bien-être collectif, chaque action menée par Wafasalaf porte la même intention : créer un impact réel, mesurable et humain.

Le chemin se poursuit.

Nos engagements continueront d'évoluer avec les enjeux de demain, portés par la confiance de nos clients, l'énergie de nos collaborateurs et la vision de nos actionnaires.

C'est dans cette alliance entre exigence et humanité que s'exprime pleinement notre signature : Dima Maak.





وفاسلاف
Wafasalaf
ديمامعاك



Filiale du Groupe
Attijariwafa bank
et de Crédit Agricole Personal
Finance & Mobility

72, Angle Rue Ram Allah et Bd Abdelmoumen
Casablanca - Maroc Tél. : 0522 545 100
www.wafasalaf.ma